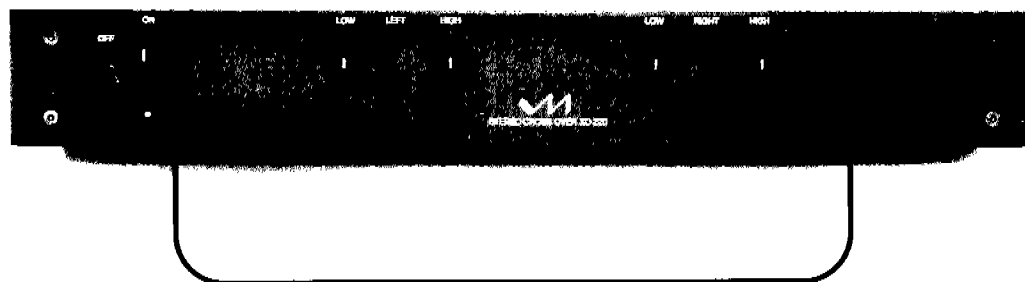
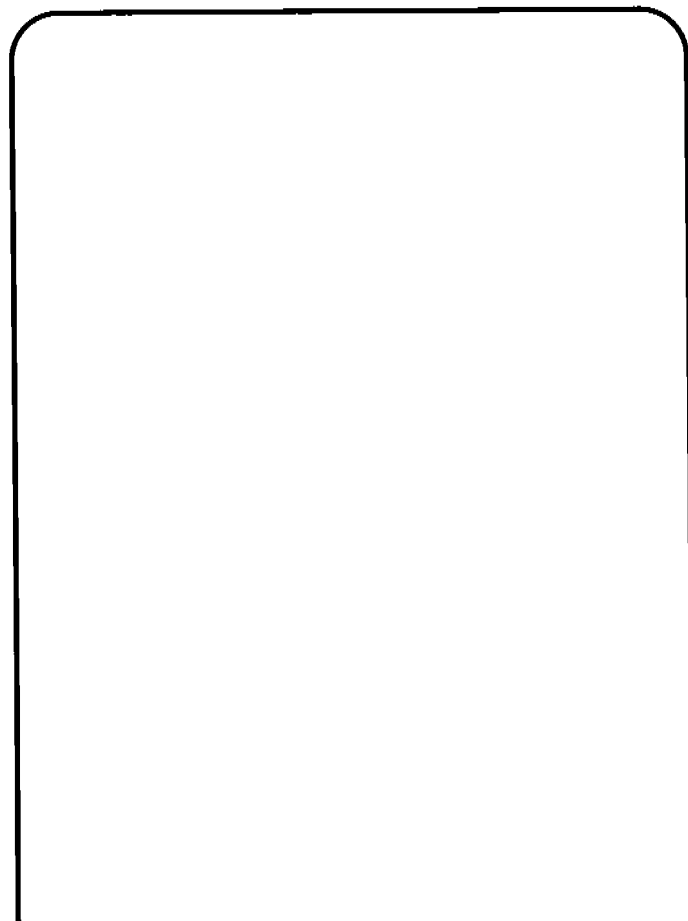


VAN MEDEVOORT



XO220
STEREO CROSSOVER



MUZIEKREPRODUKTIE

Muziek speelt een essentiële rol in ons leven. Ieder beleeft dit op zijn/haar eigen favoriete of vertrouwde wijze, variërend van zelf musiceren tot het bezoeken van concerten, disco etc. Muziek maakt emoties los als daarvoor ideale kondities worden geboden en de juiste ingrediënten aanwezig zijn. Bij reproductie van die muziek met bijvoorbeeld geluidsdragers (cd's en platen) moeten minimaal zeer hoge muzikale kwaliteitsnormen met audio-topsystemen worden bereikt om u op z'n minst de suggestie van 'live'-omstandigheden te kunnen geven cq. te laten beleven. AUDIOART maakt dit waar voor betaalbare prijzen. Altijd op zoek naar de beste componenten voor haar apparatuur, continu vergelijken en aanpassen, zoeken naar en testen van nog betere schakelcomposities en niet te vergeten het benutten van heel veel luisterervaring. Bij elk produkt worden diverse componenten individueel gemeten, onderling gepaard en afgeregeld. Alie(!) vM-apparatuur wordt na de ontwerpfase niet alleen elektronisch getest, maar ook uitvoerig gehoormatig 'gemeten'. Alleen dan ontstaan er uiteindelijk hifi-produkten die 'muzikaal' klinken. Bij deze arbeidsintensieve manier van werken is massaproductie natuurlijk uitgesloten. De produktiekapaciteit van AUDIOART is gelimiteerd; er wordt voor Nederland exclusief gewerkt met slechts een beperkt aantal hifi-speciaalzaken.

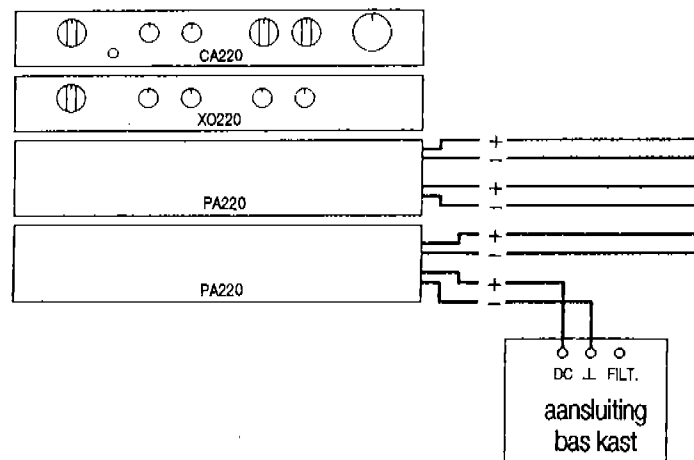
vM XO220

De vM XO220 is een actief wisselfilter (stereo/tweeweg-), ontworpen voor het perfektioneren van uw geluidsinstallatie. Het regelt -per kanaal- over het gehele frekwentiegebied de juiste balans en overgang(en) tussen de hoog- en laag-luidsprekers. De vM XO220 bezit daartoe vier niveau-regelaars, twee per kanaal: één voor het hoge en één voor het lage frekwentiegebied.

Met de vM XO220 ligt een optimale afregeling voor een homogeen geluidsbeeld binnen ieders bereik. Het uiterlijk is strak en sober, de bediening functioneel en ergonomisch.

TECHNIEK

De toegepaste filtertechniek is gebaseerd op het zogenaamde 'verschil'-schakelingsprincipe. Voordeel hiervan is dat er geen dips of overlappings in het totale frekwentiegebied ontstaan, maar dat de diverse luidsprekers in hun weergave naadloos op elkaar aansluiten: een rechte frekwentiekarakteristiek dus. Het fasegedrag, een van de belangrijkste eigenschappen van elk filter, is lineair en absoluut konstant. De schakeling bestaat niet uit twee maar uit vier lijntrappen per kanaal(!) en is geheel diskreet opgebouwd, zoals u bij vM gewend bent. De in totaal acht versterkertrappen hebben een open lus-bandbreedte die zich ver boven de gehoorrens bevindt. Zij zijn opgebouwd volgens een symmetrisch konsept en 'klasse A' ingesteld. De voeding heeft een minstens zo goed signaalgedrag als de versterkertrappen zelf hebben. Ook deze opbouw is diskreet uitgevoerd met dezelfde componenten. Elke concessie, in welke sekte dan ook, zou direkt negatief hoorbare gevolgen hebben.



FLEXIBILITEIT

De vM XO220 wordt door AUDIOART geleverd met een standaard kantelpuntinstelling. Door vervanging van slechts zes frekwentiebepalende componenten kan een ander kantelpunt worden ingesteld. Zo kan dit filter, na opgave van bepaalde technisch relevante gegevens, voor iedere hifi-installatie individueel worden ingesteld.

Hoe u de vM XO220 ook wenst in te zetten, de luidspreker-systemen dienen wel uitgerust te zijn met korrekte aanpassings- cq. aansluitmogelijkheden.

Overleg met uw dealer.

AANSLUITMOGELIJKHEDEN

Dit crossover bezit twee paar ingangen om direkt door te kunnen schakelen naar een extra filter, ofwel een aparte versterker- /luidspreker-set. Diverse aansluitmogelijkheden zijn te realiseren.

De met veel lovende recensies bekroonde en door AUDIOART op de markt gebrachte vM EE/EB-elektrostaat/ baskastkombinatie is al vanuit de fabriek voorbereid voor actief gebruik. Dit systeem is reeds voorzien van een intern passief wisselfilter plus een DC-aansluiting (zonder filter).

TECHNISCHE GEGEVENS**FILTER**

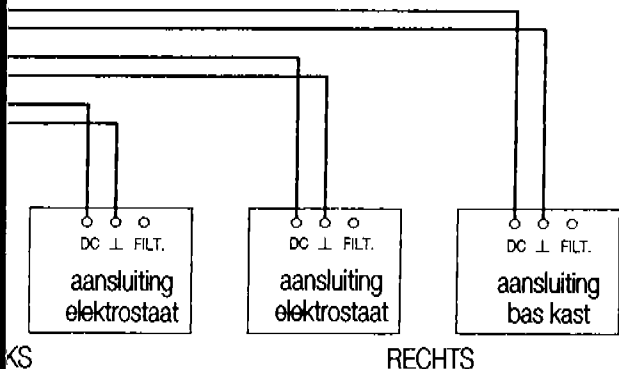
soort	tweeweg
type	konstant spanning/fase
kantelpunt	instelbaar (standaard 490 Hz)
helling	12/12 dB
ingangsimpedantie	10 kOhm
ingangsspanning nom.	0,775 V eff.
ingangsspanning max.	6,5 V eff.
vervorming	< 0,002% 1.5 Hz - 100 kHz
ruis	-100 dB
bandbreedte	1.5 Hz - 100 kHz
uitgangsimpedantie	< 100 Ohm (kortsluitvast)
uitgangsspanning nom.	0,775 V eff.
uitgangsspanning max.	6,5 V eff. asymmetrisch
uitgangsspanning	hoog en laag regelbaar
kanaalscheiding	100 dB 1.5 Hz - 100 kHz
versterking	1x
subsonisch filter	1.5 Hz -3 dB

VOEDING

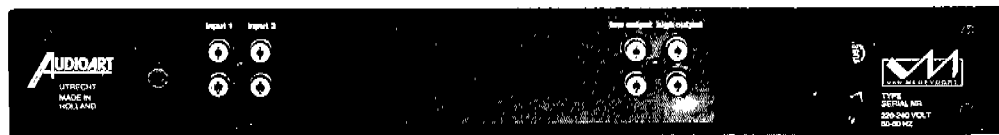
stabilisatie	diskreet opgebouwd
bandbreedte	0 Hz - 1 MHz
ontkoppeling	meervoudig
spannings-asymmetrie	< 0,3%
uitgangsimpedantie	< 1 mOhm 0 Hz - 1 MHz

ALGEMEEN

halfgeleiders	bipolair, geselecteerd, gepaard
referentie diodes	geselecteerd, gepaard
weerstand	metaalfilm
kondensatoren (film-)	pp, pt, ps, zilver mica
printmateriaal	glasepoxy
bedrading	'Silver Wire' / 'Audio Wire'
verbindingen	zilververzadigd tin
ingangen / uitgangen	verguld
relais	verzilverd
regelaars	speciaal voor audio
transformator	ringkern
behuizing	staal
zekering	1 Amp. / traag
netspanning	220 / 240 V
netfrequentie	50/60 Hz
gewicht	8 kg
afmetingen	434 x 60 x 375 mm (b x h x d)
uitvoering	zwart satin



De garantietermijn bedraagt 2 jaar.



vM XO 220

AUDIOART

Savannahweg 43, 3542 AW Utrecht, tel. 030-412766 fax 030-412772

Wijzigingen voorbehouden. © 1992 AUDIOART/HOLLAND.